

골든타임 확보를 위한 No.1 스마트센서 솔루션

도시 침수심 측정

하수관로 수위 측정

하천 수위 측정

침수취약지역 수위 측정



ISTEC

아이에스테크놀로지(주)

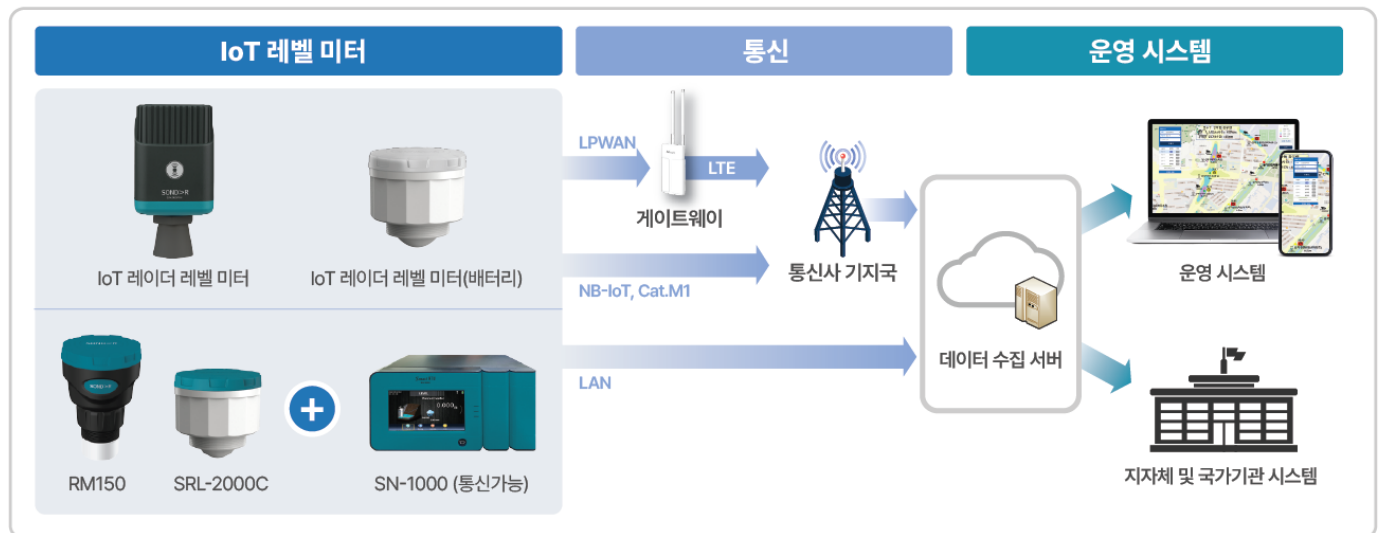
이상기후로 인한 국지적 폭우와 홍수로 하천 범람, 도시침수 등의 재해 발생

이에 따른 인적·물적 자원 보호를 위한 솔루션 필요

ISTEC은

실시간 수위/유량을 계측하는 스마트센서와 데이터 수집/분석 시스템을 보유한
스마트센서 솔루션 기업으로 물 재해 예방을 위한 **골든타임확보 솔루션**을 제공합니다.

시스템 개요

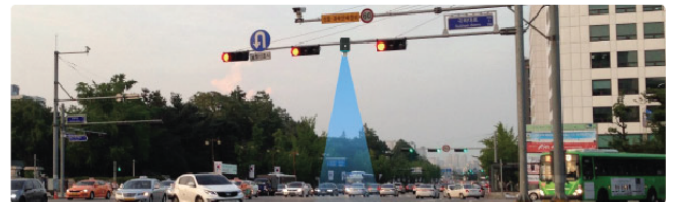


솔루션 적용 분야

하수 관거



도시 침수심



소하천 수위



지하 시설



도시 침수심 일체형



SA365RH
IoT 레이더 레벨미터

하수관거 최적화 미터



SA365RL
IoT 레이더 레벨미터

침수취약지역 수위계측



SN-1000
레이더 수위계

편리한 설치

- ✓ 콤팩트한 사이즈로 어디에나 간편하게 설치
- ✓ 기존 구조물에 부착하거나 간단한 기구물 사용으로 설치 간소화



저비용

- ✓ 배터리 + IoT통신 적용으로 케이블 공사 無
- ✓ 기존 상전 방식 제품 대비 1/3 ~ 1/5 비용



고성능

- ✓ 저전력 무선IoT통신 기능 탑재
- ✓ 악천후에도 정밀한 계측이 가능한 비접촉식 레이더 설치
- ✓ 재난 상황시 측정 · 통신 주기 가변 설정

제품 사양

Model	SA365RH	SA365RL	Model	SN-1000
측정범위	0.2 ~ 15m	0.2 ~ 20m	분류	스마트 RTU
빔 각도	10°	6°	표시부	TFT-LCD Touch
주파수	60GHz	60GHz	동작온도	-20°C ~ 60°C
동작온도	-30°C ~ 70°C	-30°C ~ 70°C	채널	최대 3ch(RS-485)
통신	NB-IoT, Cat M1	NB-IoT, Cat M1	입력	AI 1ea, DI 2ea
보호등급	IP68	IP68	출력	RS-485(mode-bus)
			전원	AC/DC 20~25V
			데이터 전송	1분 주기(설정 가능)
			재질	ABS/Steel
			분류	레이더 레벨
			측정범위	0.1 ~ 15m
			빔각도	10°
			주파수	60GHz
			동작온도	-30°C ~ 70°C
			출력	RS-485(mode-bus), AI(4~20mA)
			전원	DC 24V
			보호등급	IP65

*제품의 디자인과 사양은 변동될 수 있습니다.

침수 취약지구 설치 사례 | 재난위험 감지 센서 + 차단 시스템 연계

전국 5500여 개소에 수위계를 설치한 Know-how로 물 관련 재해 대비 계측 솔루션 연계

나라장터종합쇼핑몰 세종시 도로수위계(레이더센서)
안산지구 침수우려 취약도로 자동 차단시설
설치사업(수위조절기)
식별번호 : 22927520




나라장터종합쇼핑몰 포천시 하천수위계(레이더센서)
포천천 차량통행 진출입 차단 시스템 설치사업
식별번호 : 22927520



나라장터종합쇼핑몰 인천시 도로수위계(레이더센서)
2023년 부평구 침수우려지역 자동 차단시설
설치공사 관급자재(삼산동)
식별번호 : 22927520



나라장터종합쇼핑몰 인천시 도로수위계(레이더센서)
2023년 부평구 침수우려지역 자동 차단시설
설치공사 관급자재(삼산동)
식별번호 : 22927520



나라장터종합쇼핑몰 인천시 하천수위계(레이더센서)
지능형 수위감지 시스템 구축 센서 물품 구매
식별번호 : 22927520



나라장터종합쇼핑몰 영월군 하천수위계(초음파센서)
침수우려 취약도로 자동차단 시스템
식별번호 : 22927519



나라장터종합쇼핑몰 아산시 하천수위계(레이더센서)
2023년 침수위험 취약도로 차단시설 설치사업
관급자재 계약
식별번호 : 22927519



나라장터종합쇼핑몰 성남시 하천수위 · 유속계(레이더센서)
하천 AIoT 원격수위유량측정기 제작 설치
식별번호 : 23409283



*모든 계측기의 측정 데이터 형식은 행정안전부의 [재난위험감지 센싱정보 표준화 가이드]에 준하여 제작되었습니다.